

A photograph of a person's hand, palm facing up, with a silver ring on the ring finger and a white string looped around the middle finger. The hand is positioned over a piece of white fabric that has a faint, light blue or grey line drawing of a hand skeleton on it. The drawing shows the bones of the hand and fingers in a similar pose to the real hand. The background is a plain, light-colored surface.

Miguel Anselmo
artista visual

catálogo 2022

“NADA É DE NATUREZA ASSIM TÃO CASTA”: A PRODUÇÃO ARTÍSTICA DE MIGUEL ANSELMO

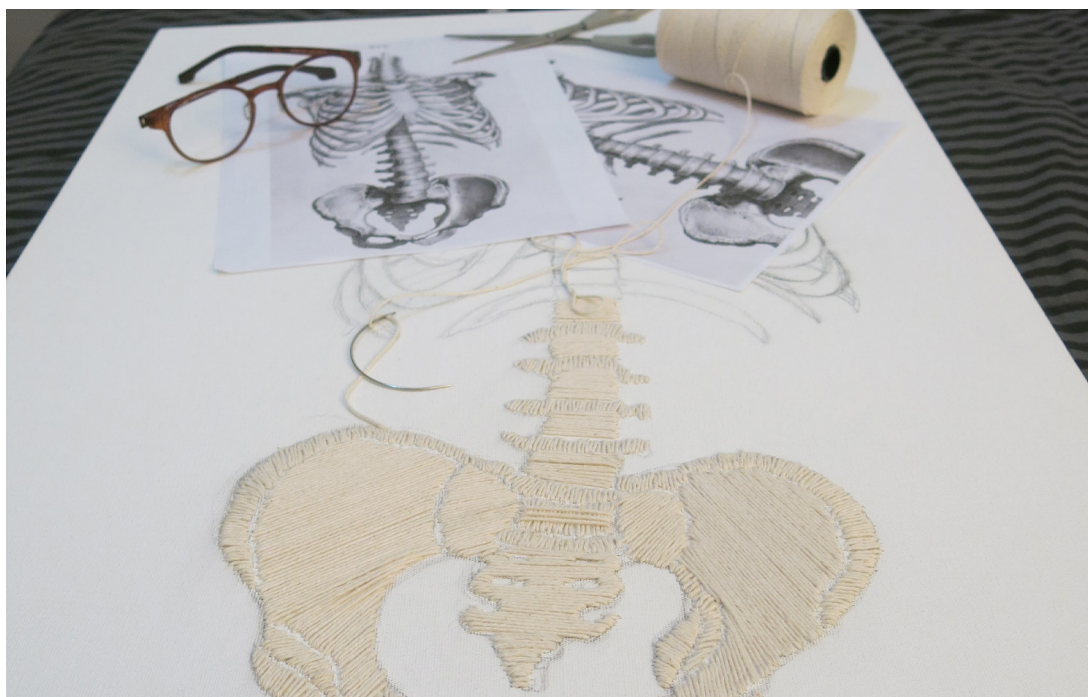
As séries de Miguel Anselmo têm como principal força motriz a fragilidade e a efermeridade do ser, e buscam exteriorizar a profunda vulnerabilidade do homem à mercê da ação do tempo. Assim, como uma espécie de raio-x da essência de vidro que configura o ser humano e todos os seres vivos, suas séries *Fósseis contemporâneos* e *De todo coração* conduzem o espectador a uma indagação controversa, que busca ampliar a esfera das relações simbólicas: elas retiram a objetividade dos elementos e as deslocam a outro terreno, delicado e questionador, que evoca conceitos amplos como vida e morte. Outros valores igualmente essenciais perfazem a iconografia do artista: a liberdade ou a ausência dela, retratada em *Pardais*; a necessidade do autoconhecimento e do reconhecimento do outro no estabelecimento das relações afetivas, explorada em *Uns*; o sexo como fonte vital de perpetuação, explicitado em *Rubor* e *Cruising*.

Não só os vínculos sociais, mas também a ilusão dada pela religião e as carapaças que o homem constrói são evocadas nas obras do artista. Suturas, inspiradas no ato primitivo de bordar, no convívio familiar, tornam-se ossos; pinceladas precisas enganam os olhos e se transformam em azulejos, madeiras e papéis de parede, que transmitem a ideia de proteção e acolhimento; sagrados-corações são desenhados sobre tábuas de corte para mostrar que a fé pode ser um alimento temporário e suprir a necessidade de transcendência do homem em estado de abandono.

Tais elementos do plano das ideias, traduzidos em símbolos pelo apurado rigor técnico do artista, levam o espectador a enxergar sua configuração física como algo que tem validade condicionada à natureza, uma tentativa de desmistificar o heroísmo em voga na sociedade contemporânea. Miguel Anselmo coloca em xeque a noção de indestrutibilidade, e afirma que se a princípio ela pode parecer atraente, a longo prazo revela-se ilusória e até mesmo perigosa, dada a nossa compleição débil. Como afirma Carlos Drummond de Andrade em seu poema “Relógio do rosário”: “E nada basta, nada é de natureza assim tão casta/ que não macule ou perca sua essência ao contato furioso da existência”.

CATÁLOGO 2019

Este catálogo abrange as séries mais recentes de Miguel Anselmo. Todos os itens estão disponíveis para aquisição, exceto os marcados com o símbolo ●.



SÉRIE FÓSSEIS CONTEMPORÂNEOS



FÓSSEIS CONTEMPORÂNEOS #1
Óleo e cordão sobre tela
50 x 70 cm, 2014



FÓSSEIS CONTEMPORÂNEOS #2
Óleo e cordão sobre tela
50 x 70 cm, 2014



FÓSSEIS CONTEMPORÂNEOS #3
Óleo e cordão sobre tela
50 x 70 cm, 2014



FÓSSEIS CONTEMPORÂNEOS #4
Óleo e cordão sobre tela
50 x 70 cm, 2014



FÓSSEIS CONTEMPORÂNEOS #5
Óleo e cordão sobre tela
50 x 70 cm, 2014



FÓSSEIS CONTEMPORÂNEOS #6
Óleo e cordão sobre tela
50 x 70 cm, 2015



FÓSSEIS CONTEMPORÂNEOS #7
Óleo e cordão sobre tela
50 x 70 cm, 2015



FÓSSEIS CONTEMPORÂNEOS #8
Óleo e cordão sobre tela
50 x 70 cm, 2015



FÓSSEIS CONTEMPORÂNEOS #9
Óleo e cordão sobre tela
50 x 70 cm, 2015



SÉRIE FÓSSEIS CONTEMPORÂNEOS



FÓSSEIS CONTEMPORÂNEOS #10
Óleo e cordão sobre tela
50 x 70 cm, 2015



FÓSSEIS CONTEMPORÂNEOS #11
Óleo e cordão sobre tela
50 x 70 cm, 2015



FÓSSEIS CONTEMPORÂNEOS #12
Óleo e cordão sobre tela
50 x 70 cm, 2015



FÓSSEIS CONTEMPORÂNEOS #13
Óleo e cordão sobre tela
50 x 70 cm, 2015



FÓSSEIS CONTEMPORÂNEOS #14
Óleo e cordão sobre tela
50 x 70 cm, 2016



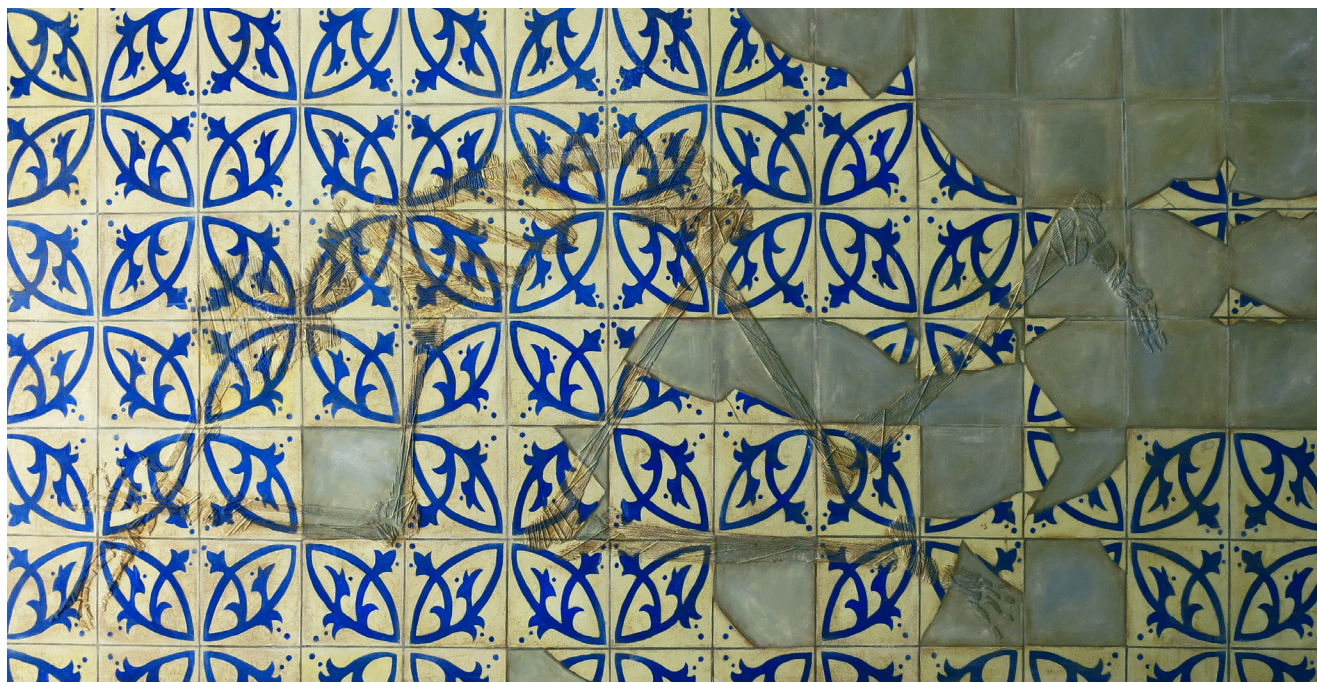
FÓSSEIS CONTEMPORÂNEOS #15
Óleo e cordão sobre tela
50 x 70 cm, 2016



FÓSSEIS CONTEMPORÂNEOS #16
Óleo e cordão sobre tela
50 x 70 cm, 2016

Todas as obras da série *Fósseis contemporâneos*, na medida de 50 x 70 cm, estão disponíveis em *prints* numerados, impressos em papel Canson 390g, na mesma medida dos originais. *Prints* não disponíveis somente das telas *Fósseis contemporâneos* #15 e #16.

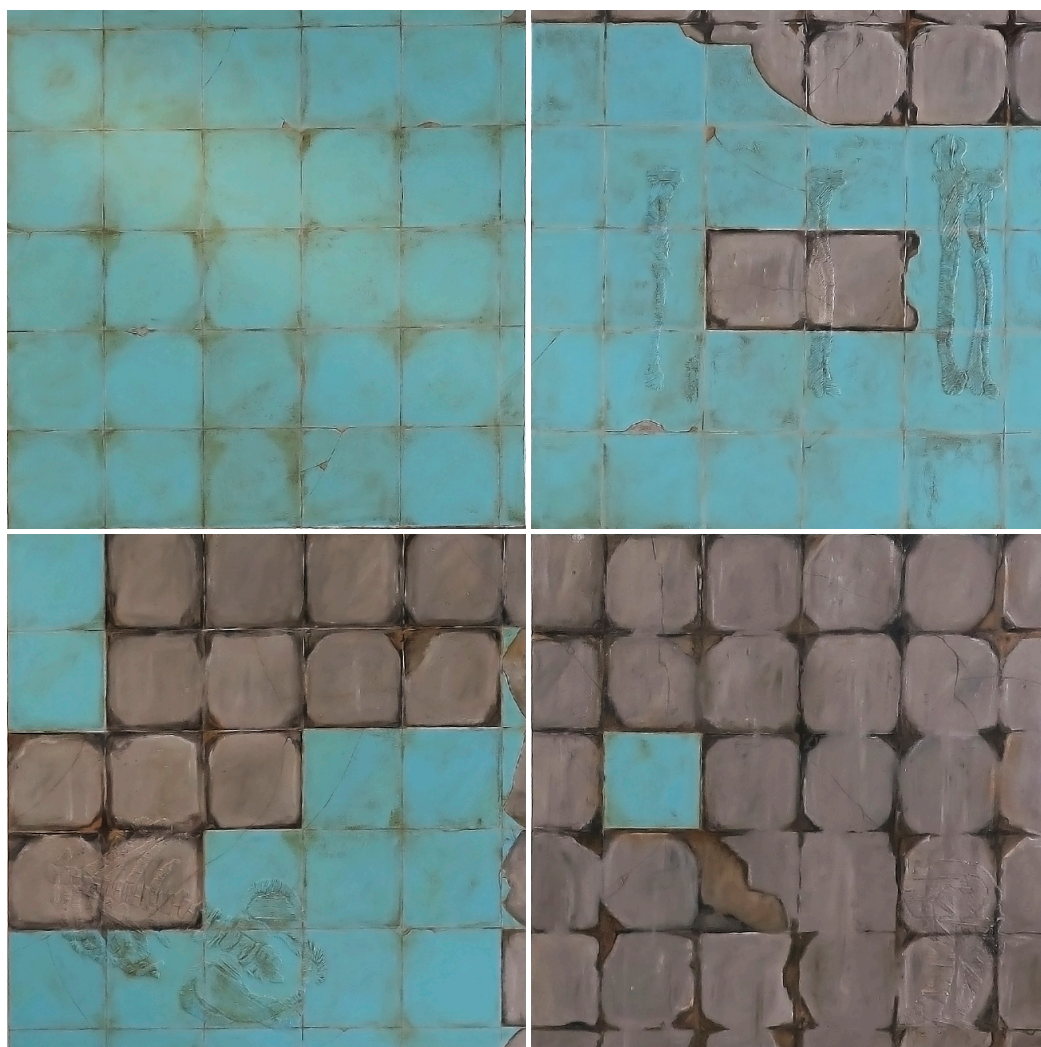
SÉRIE FÓSSEIS CONTEMPORÂNEOS



FÓSSEIS CONTEMPORÂNEOS #17

Óleo e cordão sobre tela

100 x 200 cm, 2016



FÓSSEIS CONTEMPORÂNEOS #18 (4 TELAS)

Acrílico e cordão sobre tela

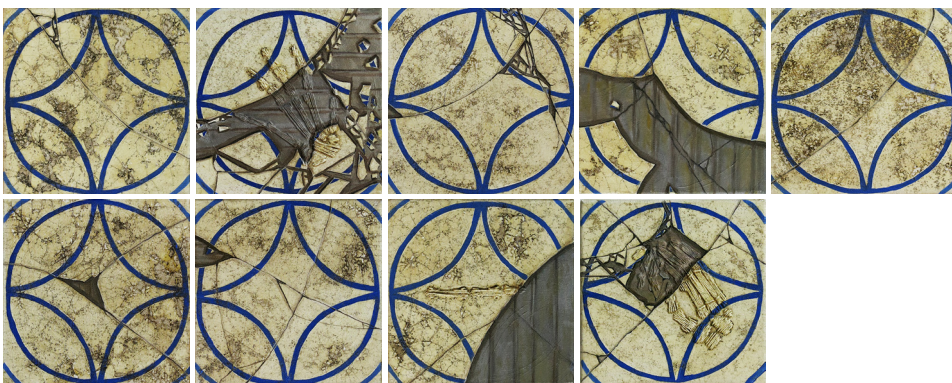
80 x 80 cm, 2018 (cada tela)

SÉRIE FÓSSEIS CONTEMPORÂNEOS



FÓSSEIS CONTEMPORÂNEOS #19

Vitrine de madeira com tampo de acrílico, coluna de PVC e azulejos
200 x 125 x 50 cm (largura x altura x profundidade), 2018

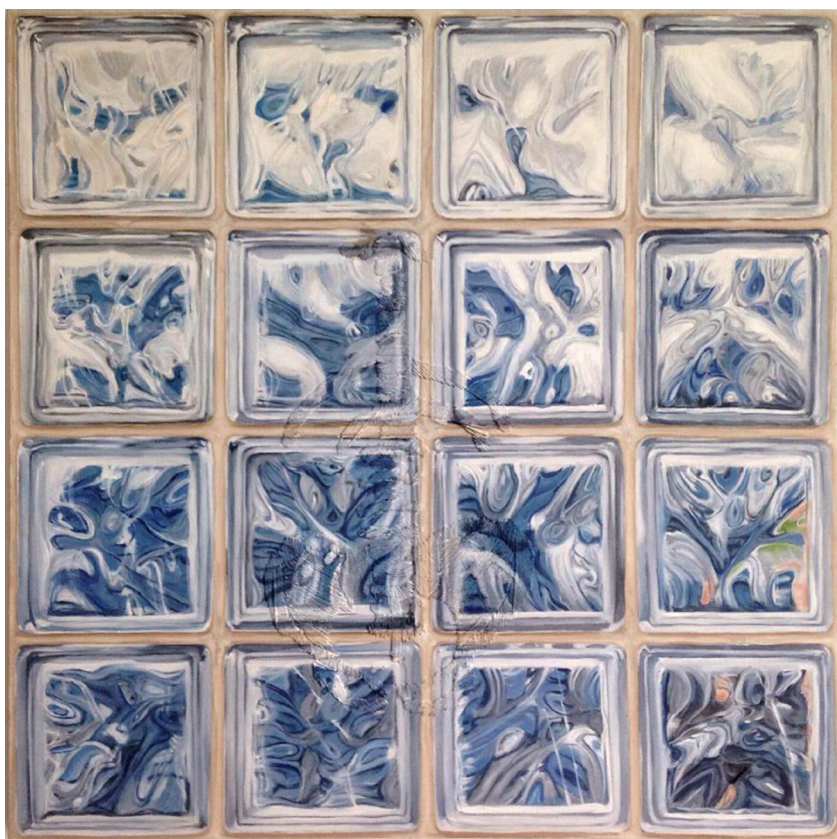


FÓSSEIS CONTEMPORÂNEOS #20 A #29

Óleo e cordão sobre tela
20 x 20 cm, 2015 (cada tela)



SÉRIE FÓSSEIS CONTEMPORÂNEOS - "SÓ O VAZIO É TOTALMENTE TRANSPARENTE."

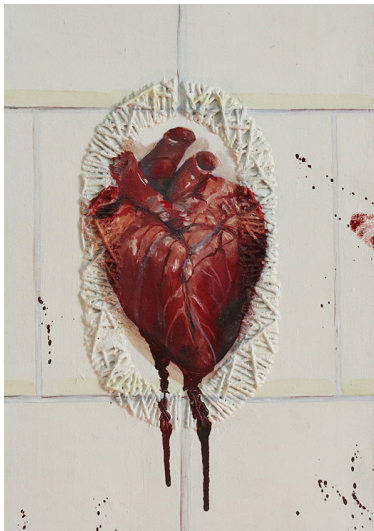


FÓSSEIS CONTEMPORÂNEOS - #30
técnica mista e cordão sobre tela
80 x 80 cm, 2020

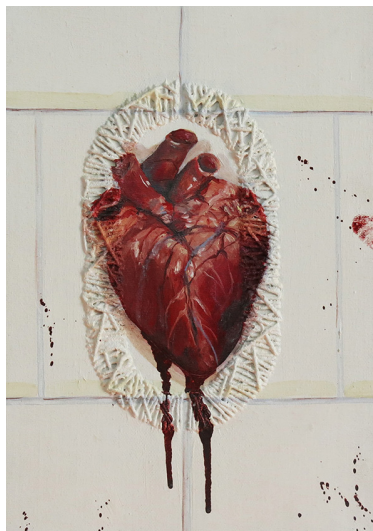


FÓSSEIS CONTEMPORÂNEOS - #31
técnica mista e cordão sobre tela
80 x 80 cm, 2021

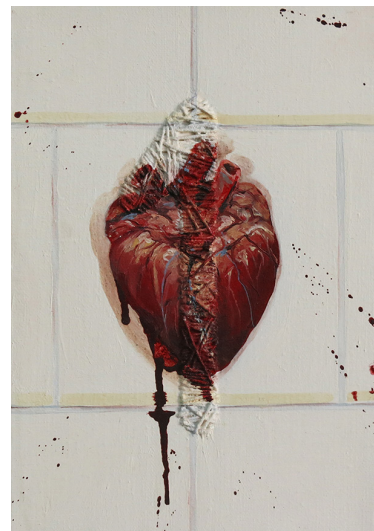
SÉRIE DE TODO CORAÇÃO



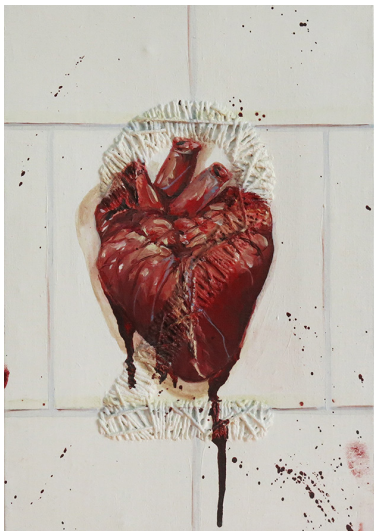
CORRELAÇÃO NUMÉRICA #0
Óleo e cordão sobre linho
20 x 30 cm, 2010



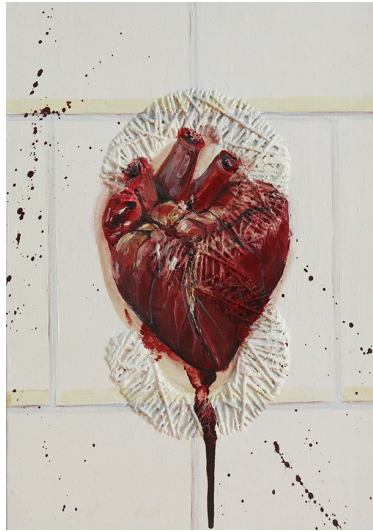
CORRELAÇÃO NUMÉRICA #1
Óleo e cordão sobre linho
20 x 30 cm, 2010



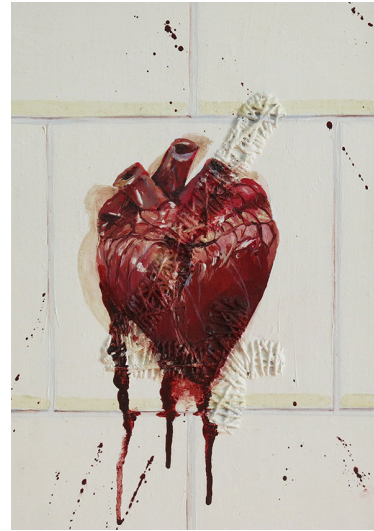
CORRELAÇÃO NUMÉRICA #2
Óleo e cordão sobre linho
20 x 30 cm, 2010



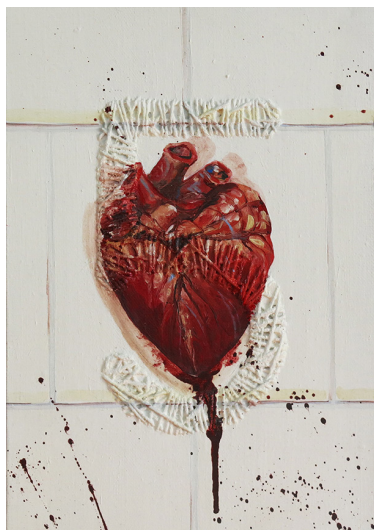
CORRELAÇÃO NUMÉRICA #3
Óleo e cordão sobre linho
20 x 30 cm, 2010



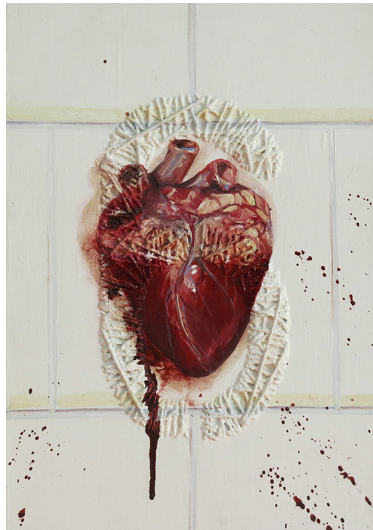
CORRELAÇÃO NUMÉRICA #4
Óleo e cordão sobre linho
20 x 30 cm, 2010



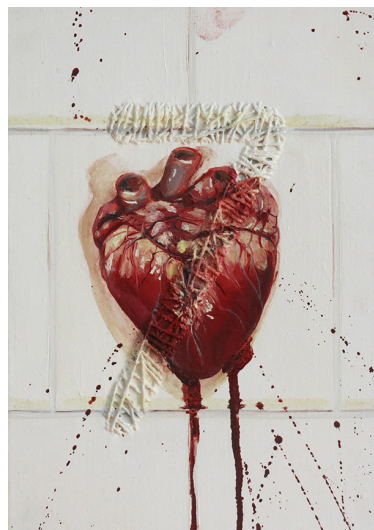
CORRELAÇÃO NUMÉRICA #5
Óleo e cordão sobre linho
20 x 30 cm, 2010



CORRELAÇÃO NUMÉRICA #6
Óleo e cordão sobre linho
20 x 30 cm, 2010



CORRELAÇÃO NUMÉRICA #7
Óleo e cordão sobre linho
20 x 30 cm, 2010

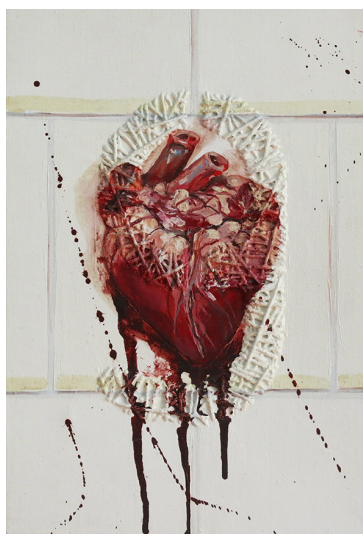


CORRELAÇÃO NUMÉRICA #8
Óleo e cordão sobre linho, 20 x 30 cm, 2010

SÉRIE DE TODO CORAÇÃO

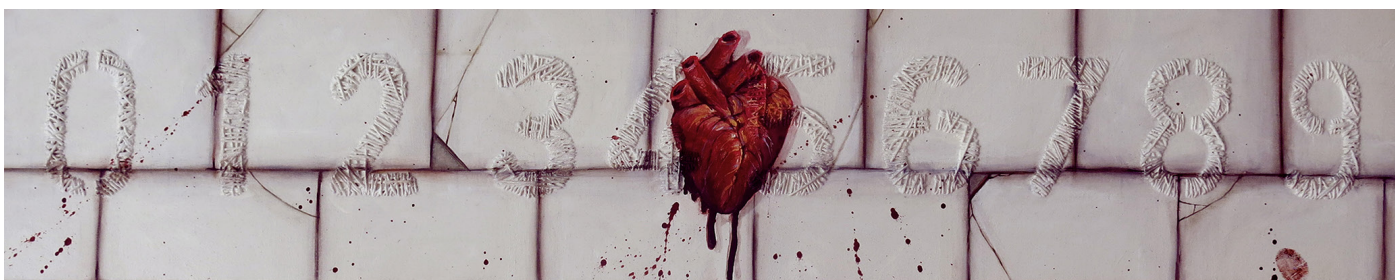


CORRELAÇÃO NUMÉRICA #9
Óleo e cordão sobre linho, 20 x 30 cm, 2010



CORRELAÇÃO NUMÉRICA #10
Óleo e cordão sobre linho, 20 x 30 cm, 2010

*As 10 obras Correlação Numérica são vendidas em conjunto.



CORRELAÇÃO COMPACTA #11
Óleo e cordão sobre linho
30 x 100 cm, 2015



SÉRIE DE TODO CORAÇÃO



A FOME #1
Acrílico sobre tela
50 x 74 cm, 2000



PORTA-JOIA #2
Técnica mista
9,5 x 9,5 x 3 cm, 2009



PORTA-JOIA #3
Técnica mista
10,5 x 10,5 x 5 cm, 2009



#4/5 (CONJUNTO)
Óleo sobre madeira
2009

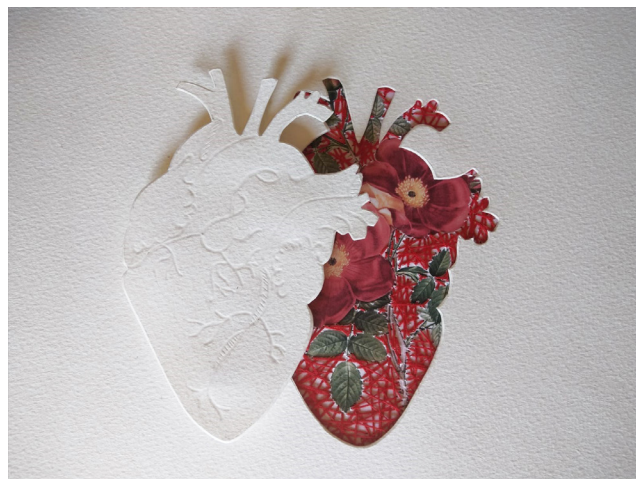


A PAREDE #6
Óleo e cordão sobre tela
100 x 150 cm, 2010

SÉRIE DUALIDADES



DUALIDADES MEMÓRIAS #1
técnica de vincado sobre papel Fabriano 400g
imagem impressa e sutura com fio de algodão, 30 X 40 cm



DUALIDADES EMOÇÕES #1
técnica de vincado sobre papel Fabriano 400g
imagem impressa e sutura com fio de algodão, 30 X 40 cm



DUALIDADES MEMÓRIAS #2
técnica de vincado sobre papel Fabriano 400g
imagem impressa, 30 X 40 cm



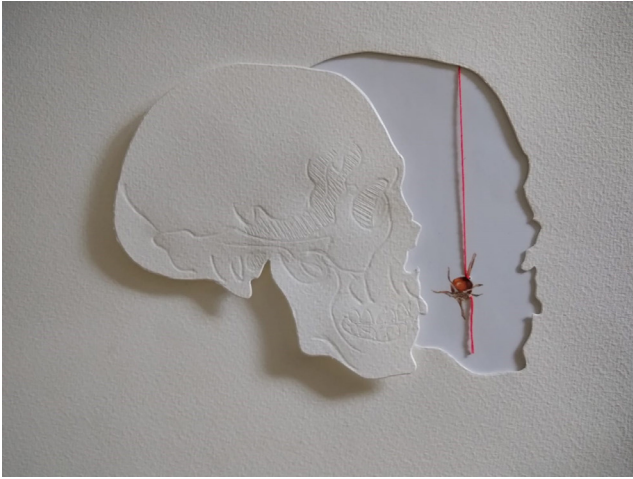
DUALIDADES EMOÇÕES #2
técnica de vincado sobre papel Fabriano 400g
e imagem impressa, 30 X 40 cm



DUALIDADES MEMÓRIAS #3
técnica de vincado sobre papel Fabriano 400g
e imagem impressa, 30 X 40 cm

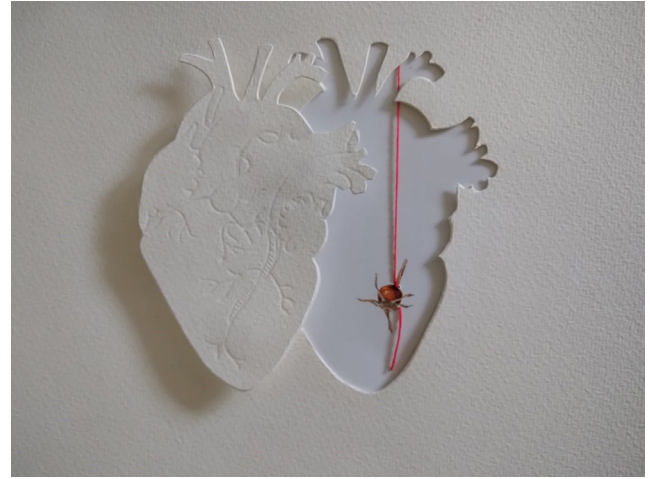


DUALIDADES EMOÇÕES #3
técnica de vincado sobre papel Fabriano 400g
e imagem impressa, 30 X 40 cm



DUALIDADES MEMÓRIAS #4

técnica de vincado sobre papel Fabriano 400g
fio de algodão e imagem impressa, 30 X 40 cm



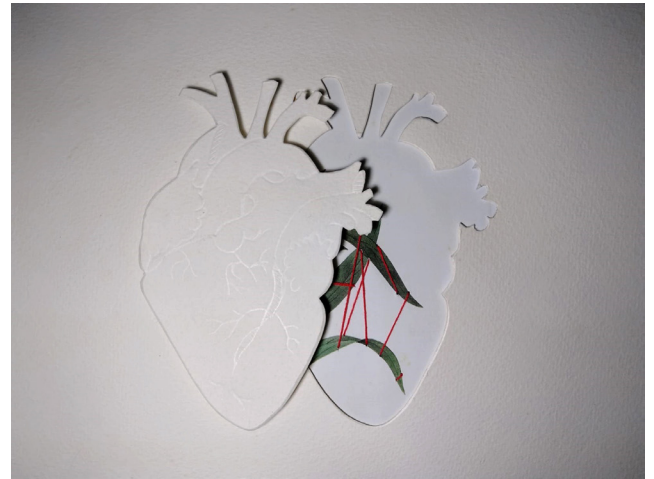
DUALIDADES EMOÇÕES #4

técnica de vincado sobre papel Fabriano 400g
fio de algodão e imagem impressa, 30 X 40 cm



DUALIDADES MEMÓRIAS #5

técnica de vincado sobre papel Fabriano 400g
e imagem impressa, 30 X 40 cm



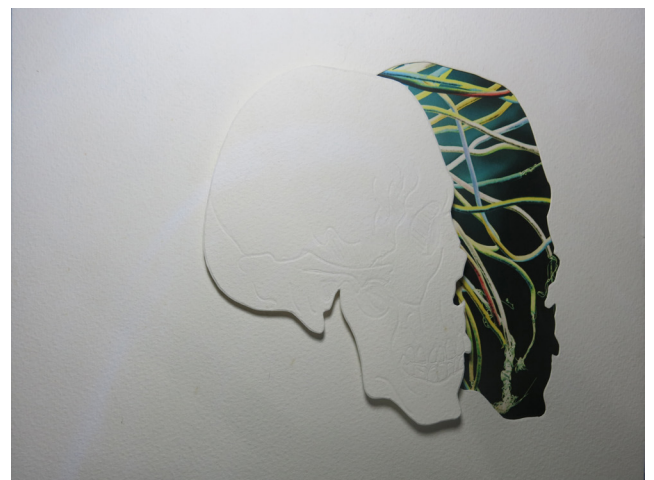
DUALIDADES MEMÓRIAS #5

técnica de vincado sobre papel Fabriano 400g
fio de algodão e imagem impressa, 30 X 40 cm



DUALIDADES EMOÇÕES #6

técnica de vincado sobre papel Fabriano 400g
imagem impressa e sutura com fio de algodão, 30 X 40 cm



DUALIDADES MEMÓRIAS #6

técnica de vincado sobre papel Fabriano 400g
e imagem impressa, 30 X 40 cm



DUALIDADES MEMÓRIAS #5
técnica de vincado sobre papel Fabriano 400g
fio de algodão e imagem impressa, 30 X 40 cm



DUALIDADES MEMÓRIAS #7
técnica de vincado sobre papel Fabriano 400g
e imagem impressa, 30 X 40 cm



DUALIDADES MEMÓRIAS #8
técnica de vincado sobre papel Fabriano 400g
e imagem impressa, 30 X 40 cm



DUALIDADES MEMÓRIAS #8
técnica de vincado sobre papel Fabriano 400g
fio de algodão e imagem impressa, 30 X 40 cm



DUALIDADES MEMÓRIAS #9
técnica de vincado sobre papel Fabriano 400g
e imagem impressa, 30 X 40 cm

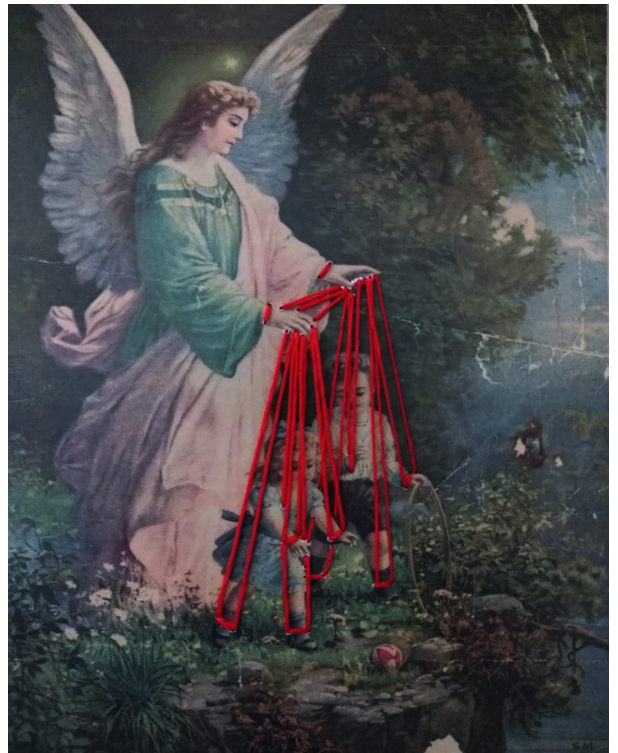


DUALIDADES MEMÓRIAS #9
técnica de vincado sobre papel Fabriano 400g
fio de algodão e imagem impressa, 30 X 40 cm

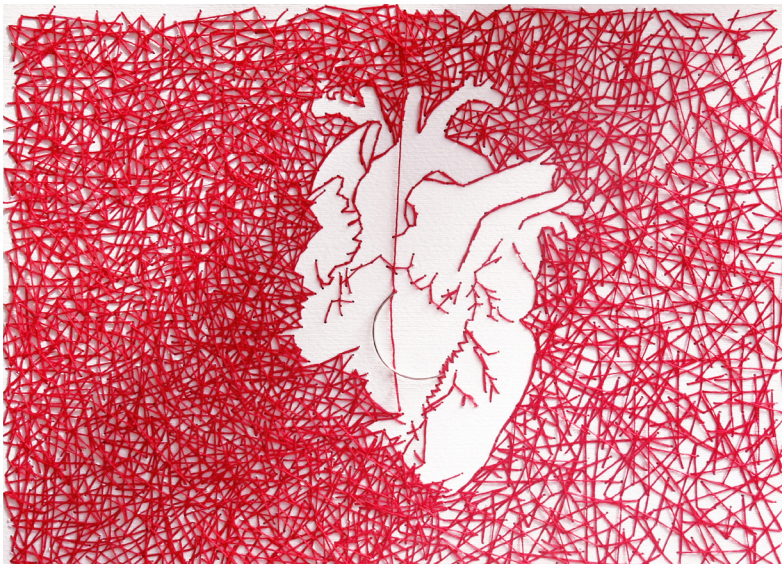
SÉRIE AMARRAS



AMARRAS #01
sutura sobre imagem impressa, 21 X 30 cm, 250g



AMARRAS #02
O QUETE SEGURA?
sutura sobre imagem impressa, 21 X 30 cm, 250g



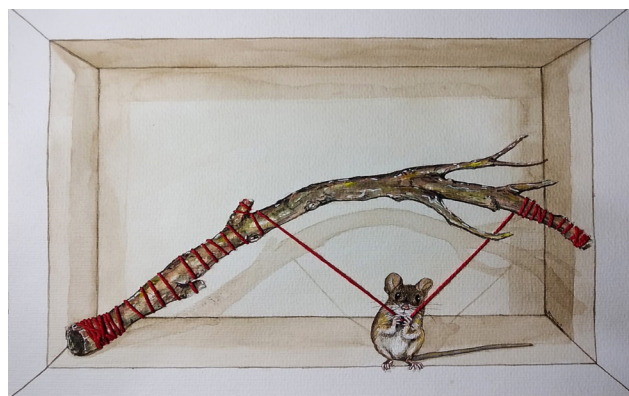
AMARRAS #03
agulha curva e sutura com linha de algodão sobre papel Fabriano 400g



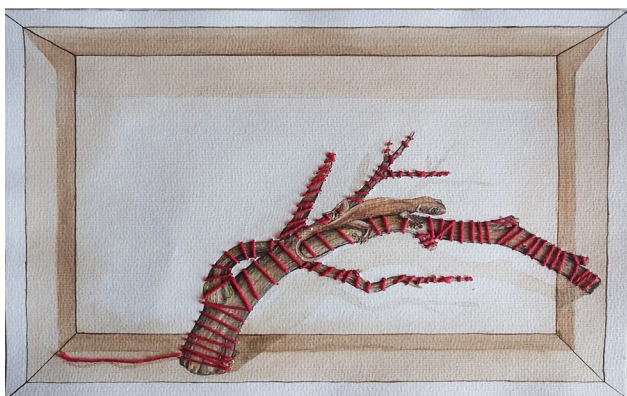
SÉRIE NEM TUDO SÃO FLORES



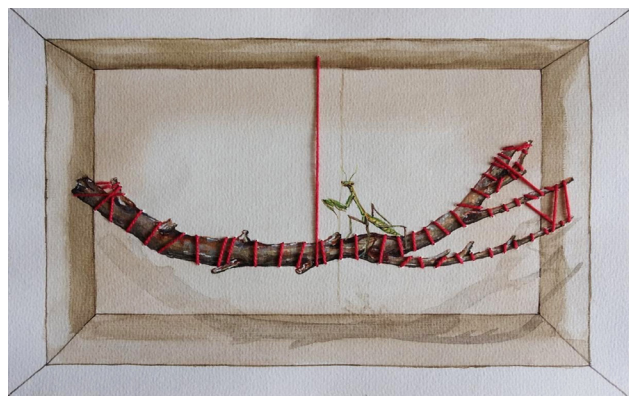
NEM TUDO SÃO FLORES -BORBOLETA#01
aquarela e linha de algodão sobre papel Handnemühle 300g
24 X 32 cm



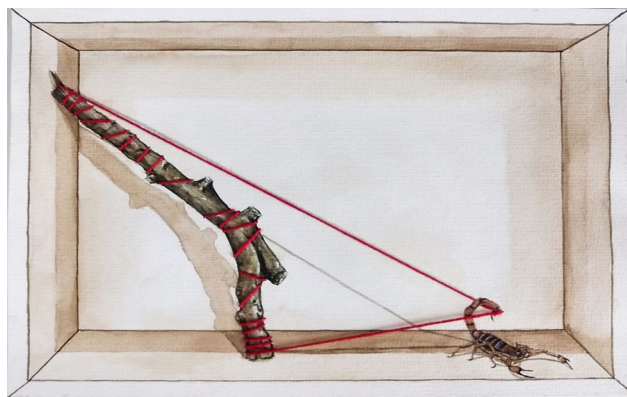
NEM TUDO SÃO FLORES -CAMUNDONGO#02
aquarela e linha de algodão sobre papel Handnemühle 300g
24 X 32 cm



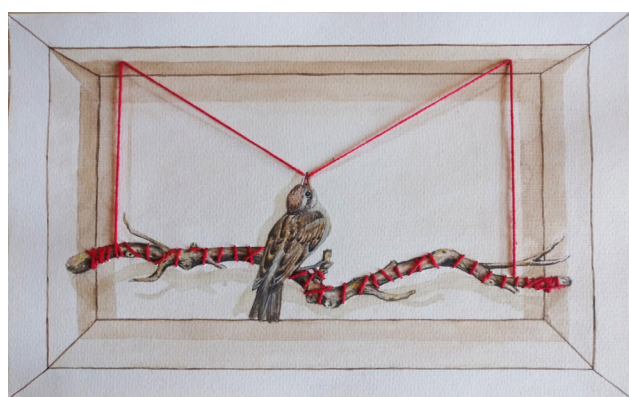
NEM TUDO SÃO FLORES -LAGARTIXA#03
aquarela e linha de algodão sobre papel Handnemühle 300g
24 X 32 cm



NEM TUDO SÃO FLORES -LOUVA-DEUS#04
aquarela e linha de algodão sobre papel Handnemühle 300g
24 X 32 cm



NEM TUDO SÃO FLORES -ESCORPIÃO#05
aquarela e linha de algodão sobre papel Handnemühle 300g
24 X 32 cm



NEM TUDO SÃO FLORES -PARDAL 2#06
aquarela e linha de algodão sobre papel Handnemühle 300g
24 X 32 cm



NEM TUDO SÃO FLORES -CARAMUJO#07

aquarela e linha de algodão sobre papel Handnemühle 300g

24 X 32 cm

SÉRIE ERA UMA VEZ NUMA CAIXA



ALICE
Óleo sobre tela
20 x 20 cm, 2016



BRANCA DE NEVE
Óleo sobre tela
20 x 20 cm, 2016



CHAPEUZINHO
Óleo sobre tela
20 x 20 cm, 2016



JOÃO E O PÉ DE FEIJÃO
Óleo sobre tela
20 x 20 cm, 2016



FLAUTISTA
Óleo sobre tela
20 x 20 cm, 2016



CINDERELA
Óleo sobre tela
20 x 20 cm, 2016



JOÃO E MARIA
Óleo sobre tela
20 x 20 cm, 2016



PINÓQUIO
Óleo sobre tela
20 x 20 cm, 2016



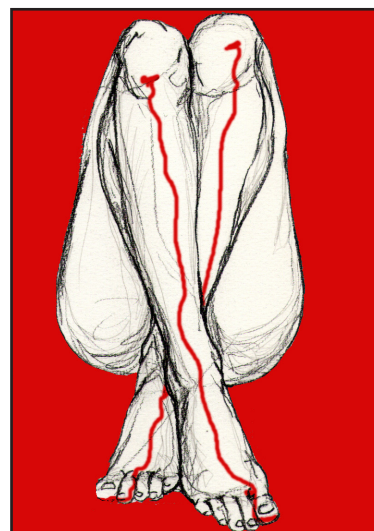
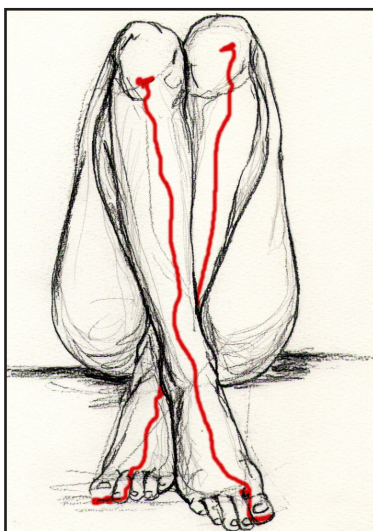
TRÊS PORQUINHOS
Óleo sobre tela
20 x 20 cm, 2016



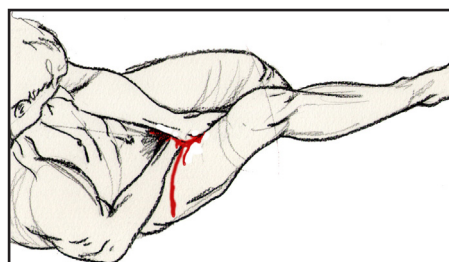
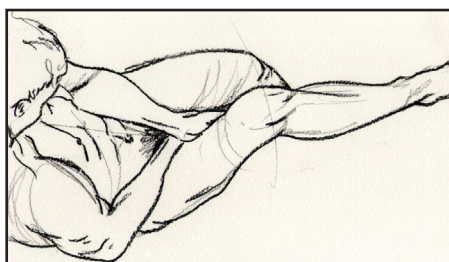
RAINHA DA NEVE
Óleo sobre tela
20 x 20 cm, 2016

Todas as obras da série *Era uma vez numa caixa* estão disponíveis em prints numerados, impressos em papel Canson 390g, na mesma medida dos originais.

SÉRIE RUBOR

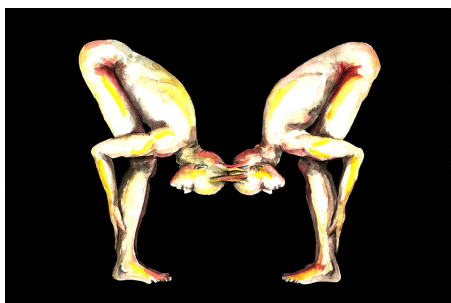


RUBOR #3 (3 PEÇAS)
Carvão e acrílica sobre papel
21 x 30 cm (cada obra), 2015

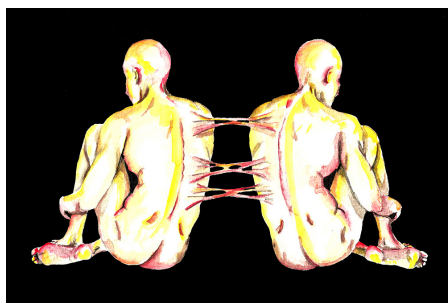


RUBOR #4 (3 PEÇAS)
Carvão e acrílica sobre papel
21 x 30 cm (cada obra), 2014

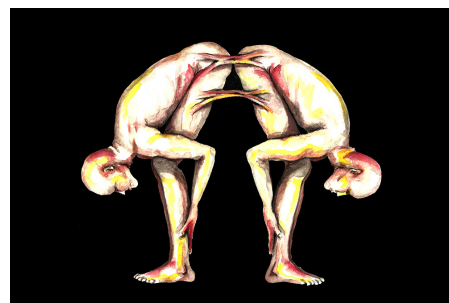
SÉRIE UNS



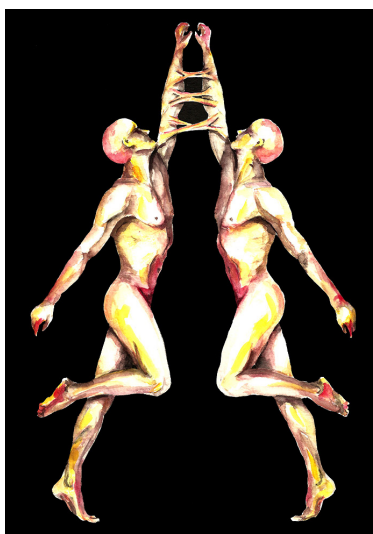
UNS #7
Aquarela e nanquim sobre papel
21 x 30 cm, 2014



UNS #8
Aquarela e nanquim sobre papel
21 x 30 cm, 2014



UNS #10
Aquarela e nanquim sobre papel
21 x 30 cm, 2014



UNS #3
Aquarela e nanquim sobre papel
21 x 30 cm, 2014

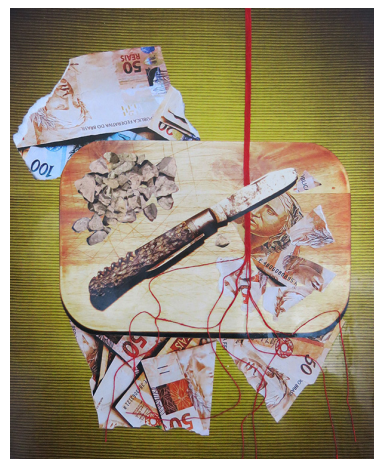
OBRAS DE OUTRAS SÉRIES



PRATOS #1
Óleo sobre algodão
80 x 80 cm, 2004



PRATOS #3
Óleo sobre algodão
80 x 80 cm, 2004



FIO PERDIDO
Colagem
25 x 32 cm, 2017



SANTA CEIA
Acrílica e oxidação sobre tela
100 x 150 cm, 2002



A SAÍDA DO PARAÍSO
Óleo e folha de ouro sobre tela
60 x 90 cm, 2006



